

○ **성폭력 통합예방교육 매뉴얼**

사용매뉴얼

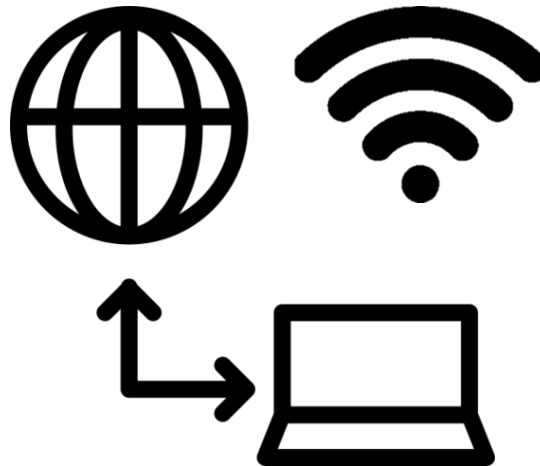
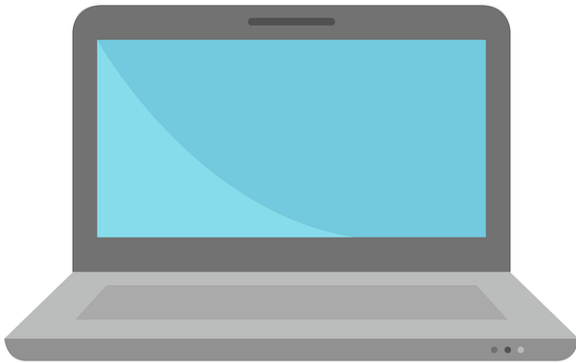


교육 전 준비

- 마이크, 오디오, 카메라 사용이 가능한 데스크탑 또는 노트북 / 유무선 인터넷 연결
- 이어폰(유선 이어폰 추천)
- 크롬브라우저 다운 및 설치 (explorer 브라우저 접속 불가)

크롬브라우저 다운로드 주소

<https://www.google.com/intl/ko/chrome/>

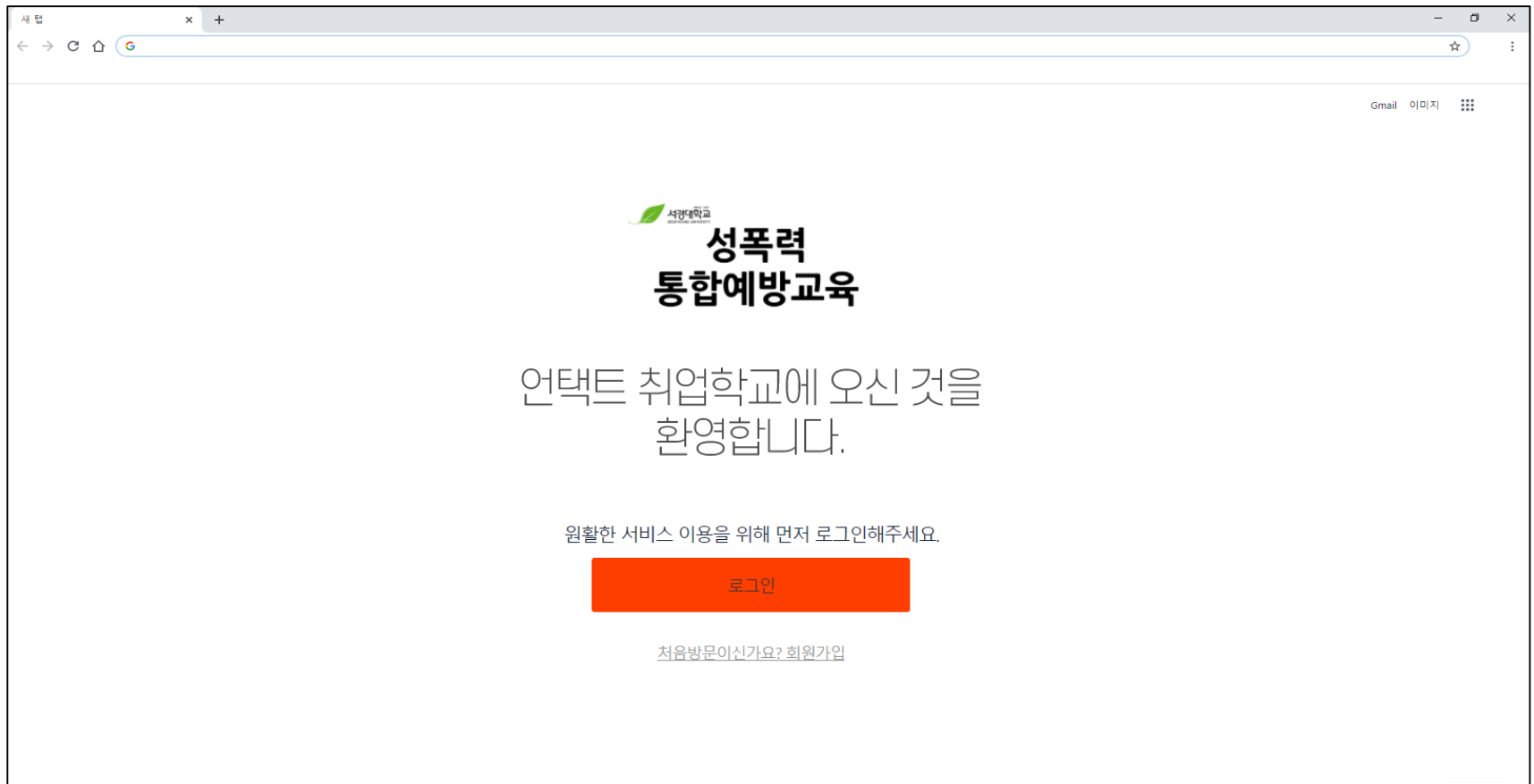


사용매뉴얼



플랫폼 접속

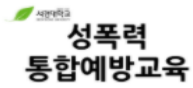
<https://school.incruit.com/skuniv2020/untactlogin.asp>(크롬브라우저 이용)



사용매뉴얼



플랫폼 회원 가입


성폭력
통합예방교육

이름

휴대폰 ex)01011112222

학번

로그인 시 사용할 이메일을 입력해주세요. 중복확인

비밀번호

비밀번호 확인

개인정보 이용 동의 ▼

회원가입

1. 이름 입력
2. 휴대폰 번호 입력
3. 학번 입력
4. 로그인 시 사용할 이메일 입력
5. 비밀번호

회원가입 후 **운영진에서 승인** 진행해야
나의 강의 페이지 입장 가능

사용매뉴얼



나의 강의

회원가입 후 **운영진에서 승인** 진행해야
나의 강의 페이지 입장 가능

제목	강의 일정	이수여부
[동영상 강의] [장애인 인식개선 교육]		미이수
[동영상 강의] [가정폭력 예방교육]		미이수
[동영상 강의] [성폭력 예방교육]		미이수

강의제목 클릭 후
재생 클릭

※ 실시간 화상강의는 지정된 수업시간 시작 5분전부터 강의듣기 가능합니다.

- 동영상 강의

: 강의 제목 클릭 후 팝업창 발생

: 가운데 재생 버튼 클릭 후 강의 실행

: 전체 재생 완료해야 이수 표시 생성